



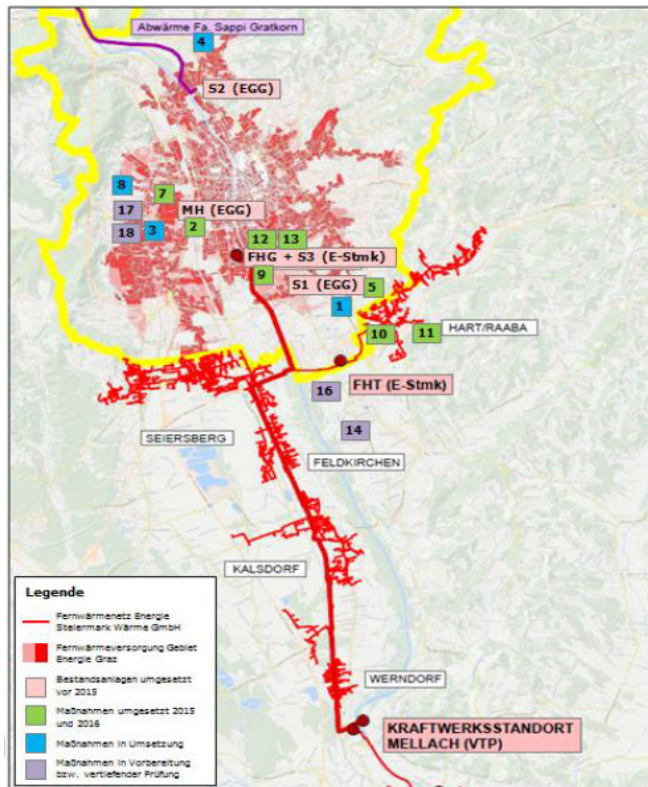
Fernwärmeversorgung und Preisentwicklung

Boris Papousek

Ich tu's Energy Lunch
2. Juni 2022

The logo for "ENERGIE GRAZ" features a small icon of three vertical bars in red, yellow, and green to the left of the text "ENERGIE GRAZ". Below the text is a solid dark blue horizontal bar.

Fernwärme in Graz

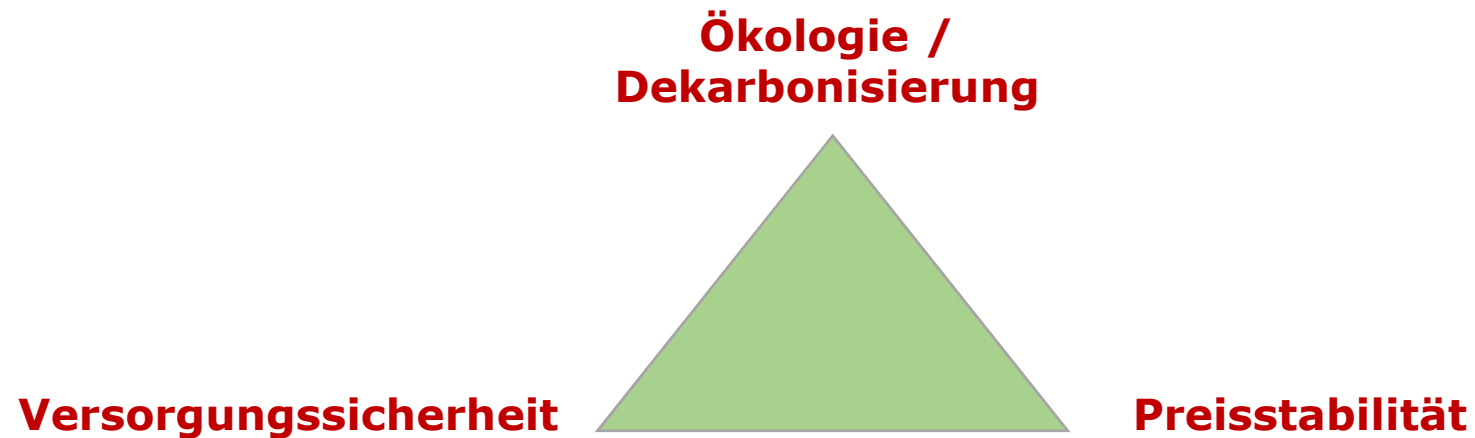


Übersicht der Einspeiseanlagen in das Fernwärmenetz Großraum Graz;
Quelle: webGIS der Energie Steiermark

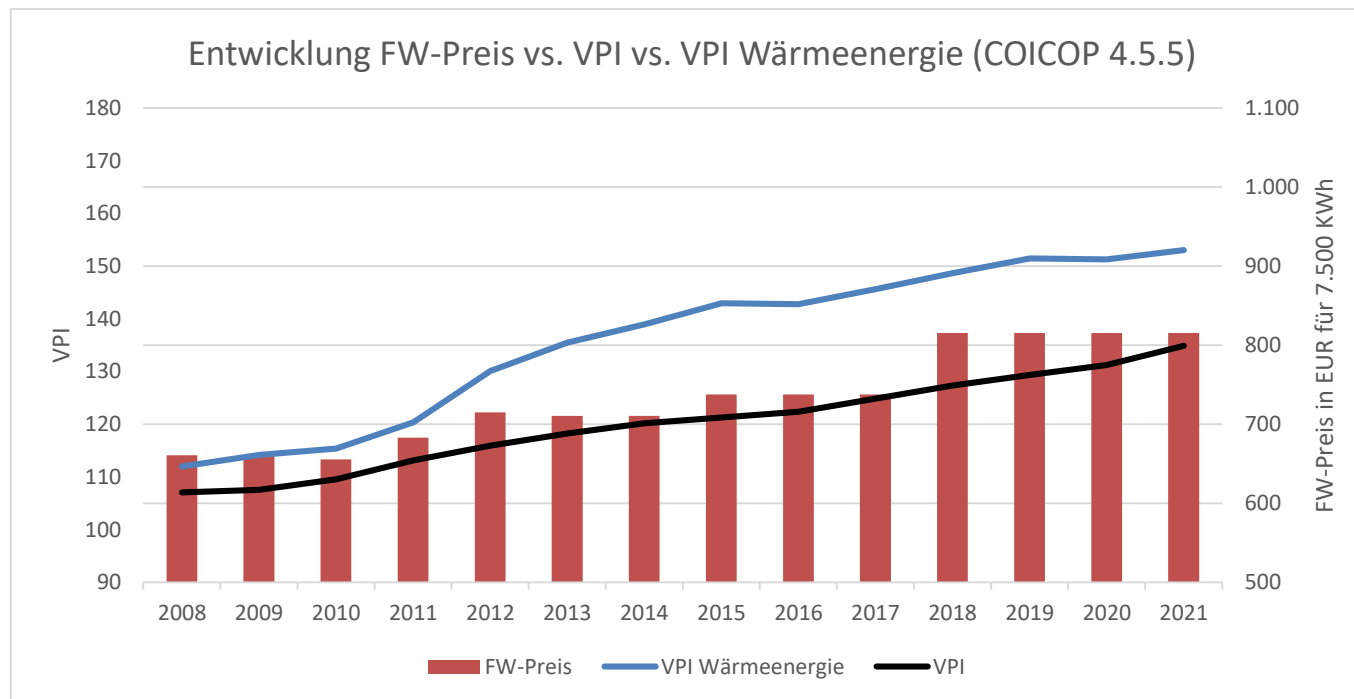
Kennzahlen Graz	2021
Anschlussleistung	745 MW
Leitungslänge	432 km
Wärme Aufbringung	1.257 GWh
Max. Leistung	394,1 MW
Versorgte Wohnungen	82.000 (ca. 50%)

- Steigerung versorgter Wohnungen von 34.000 (2007) auf 82.000 (2021) - + 134%
- Ziel 2030 für Großraum Graz:
> 110.000 FW-versorgte Wohnungen

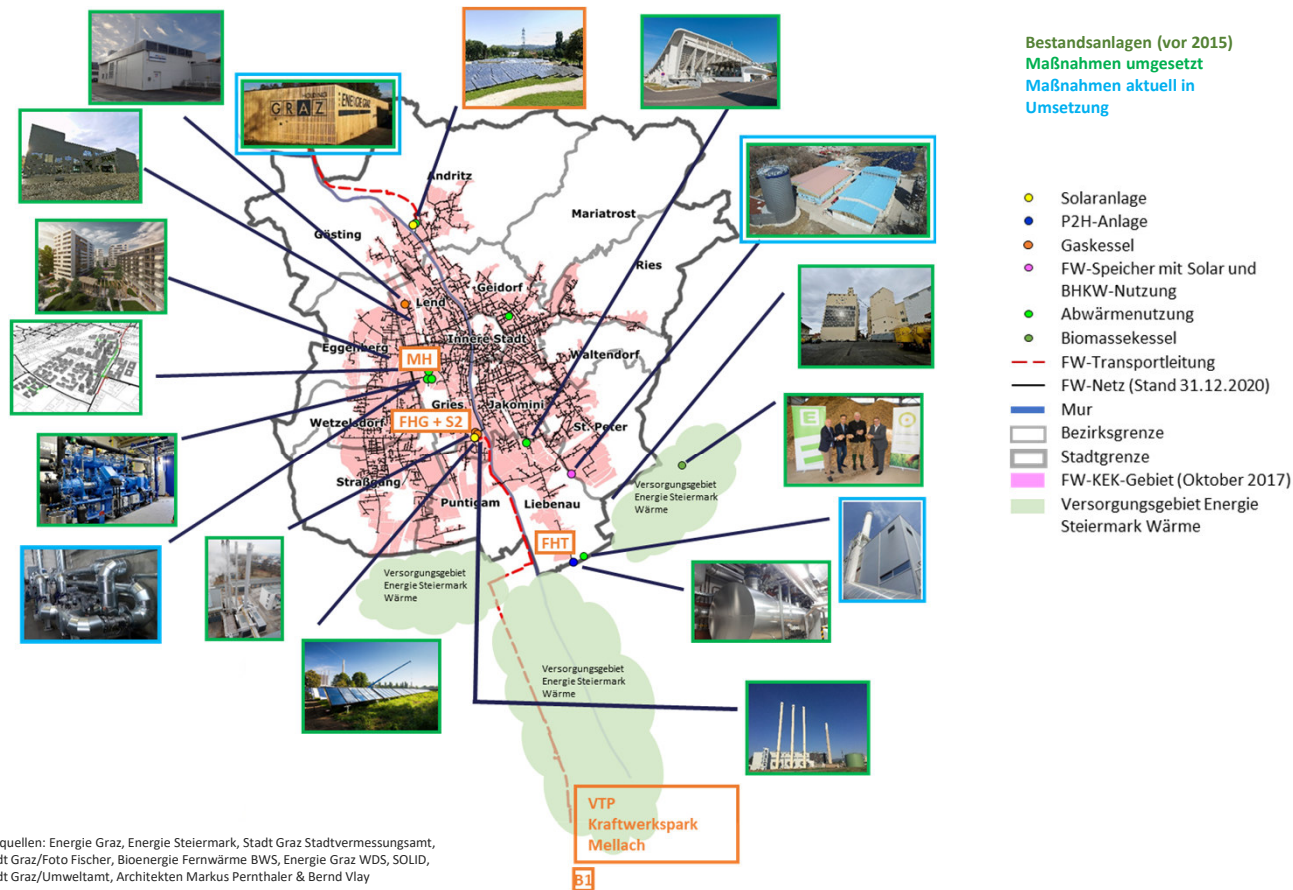
Verschiedene Zieldimensionen zu berücksichtigen



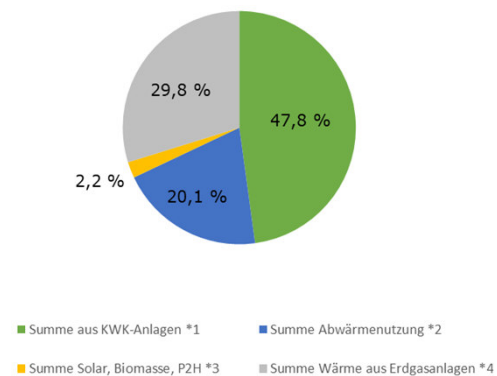
Fernwärme ist langfristig preisstabil



Fernwärme Aufbringung Großraum Graz

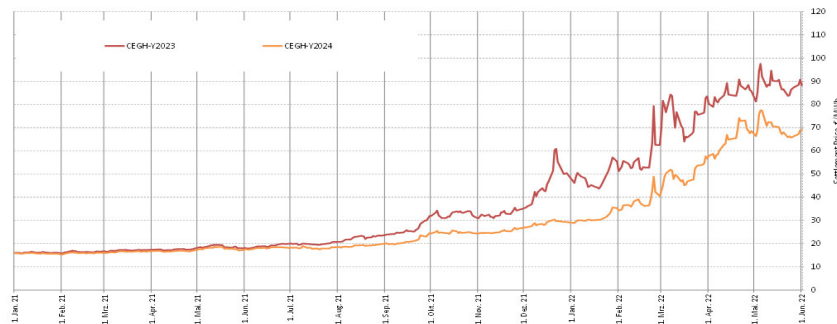


Wärmeaufbringung Großraum Graz
Durchschnitt 2018-2020



Bildquellen: Energie Graz, Energie Steiermark, Stadt Graz Stadtvermessungsamt, Stadt Graz/Foto Fischer, Bioenergie Fernwärme BWS, Energie Graz WDS, SOLID, Stadt Graz/Umweltamt, Architekten Markus Perenthaler & Bernd Vlay

Massive Preissteigerungen für Gas und CO2 auf Großhandelsmärkten

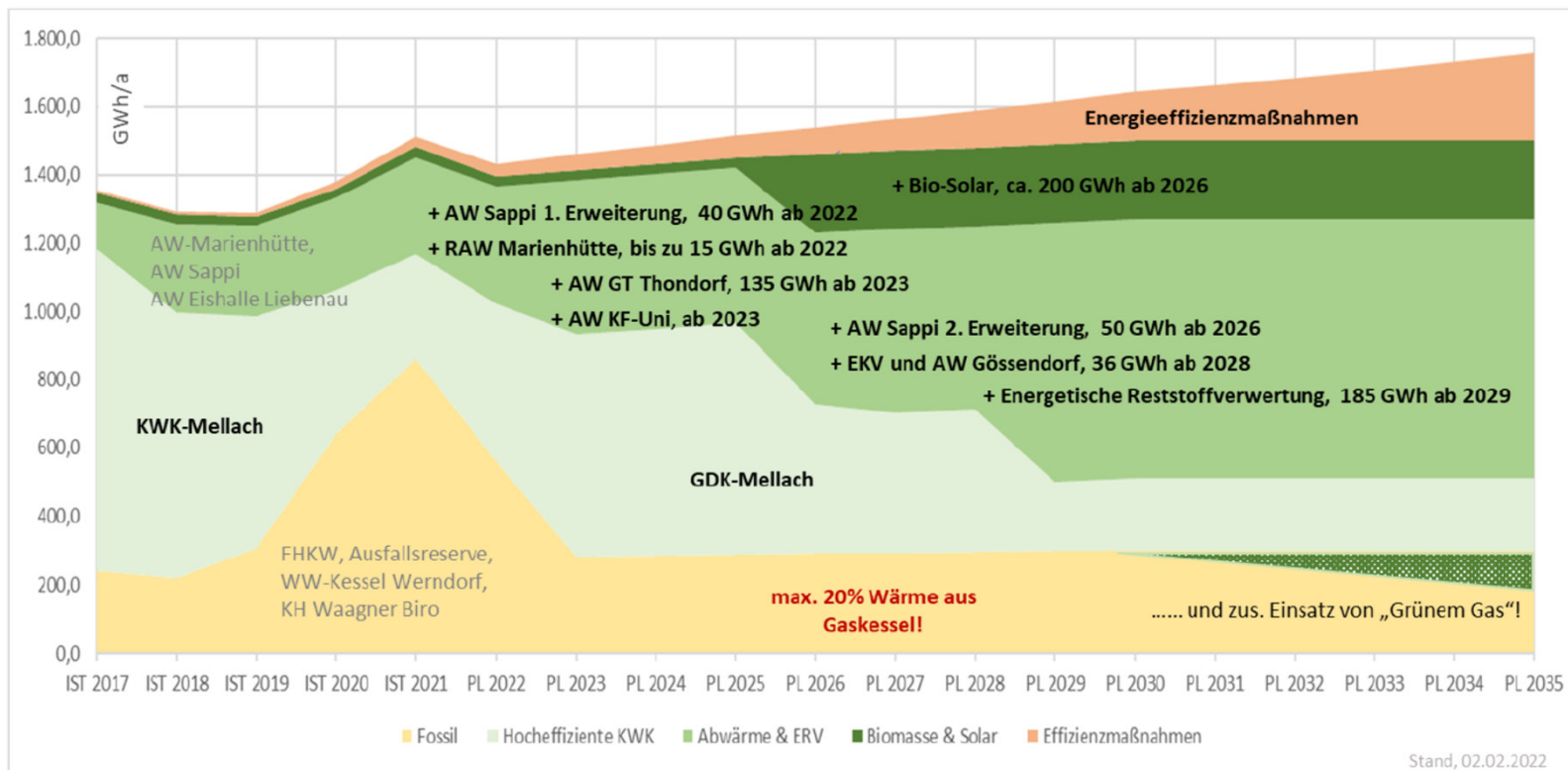


-> Gaspreise: **x 5**



-> CO2-Kosten: **x 3-4**

Dekarbonisierung Fernwärme Großraum Graz



Härtefallfonds der Energie Graz

Härtefallfonds für Kund:innen mit Zahlungsschwierigkeiten

- Im Rahmen der Aktion „Energie gegen Armut“
- Bereitstellung von in Summe **600.000,- Euro !**
- Vergabe über Sozialamt und Caritas
- Unterstützung mit bis zu 400,- Euro / Haushalt



ENERGIE GRAZ
DI Boris Papousek
Executive MBA HSG
Geschäftsführer

Telefon: 0316/8057-1700
E-Mail: b.papousek@energie-graz.at
www.energie-graz.at

 **ENERGIE GRAZ**